

Hardturmpark (neue Börse)

Die Geschichte

Auf dem Areal der ehemaligen Trainingsplätze des Grasshopper – Club entsteht im Rahmen eines Gestaltungsplans ein neues Quartier mit Wohn- und Dienstleistungsflächen.

Das Projekt

Das im Westen des Areals gelegene Gebäude beinhaltet neben knapp 20'000m² Dienstleistungsflächen 108 Wohnungen im Miet- und Eigentumsbereich. Bereits in einer frühen Phase des Planungsprozesses konnte mit der SIX Group, dem Betreiber



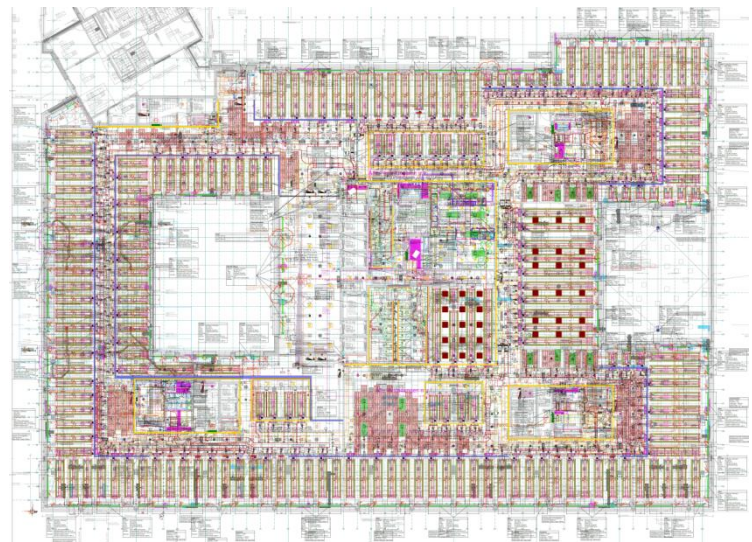
der Börse ein Mieter für den gesamten Dienstleistungstrakt verpflichtet werden.

Nutzung

Neben der Nutzung der Dienstleistungsflächen als Grossraum-, Einzelbüro und Sitzungszimmern sind mieterspezifische Einbauten erfolgt. So werden Konferenzsäle in allen Grössen für künftige Börsengänge und Fernsehübertragungen geschaffen. Die Mitarbeiter und Gäste werden in einem Personalrestaurant verpflegt. Das Wertschriftenmuseum kehrt von Olten an den künftigen Ort des Handels zurück.

Verantwortung RMB

GAB/MAB HLKS/Koordination
SIA Phasen 21 bis 53
Projektteam Fredy Beuchat / Michael Schmid /
David Gadiant / Pascal Vetsch /
Heinz Rüger



Die Realisierung

Nach einer Planungsphase von knapp zwei Jahren konnte am 6. Mai 2014 die letzte Grundsteinlegung auf dem 47'000m² grossen Grundstück erfolgen. Der Grundausbau der Dienstleistungsflächen wurde im Sommer 2016 abgeschlossen. Die Wohnungen werden bis Ende 2016 laufend an die neuen Bewohner übergeben. Der Hauptmieter, die SIX Group wird das Gebäude Mitte 2017 beziehen und operativ die Börsengeschäfte am neuen Standort abwickeln.

Technische Daten des realisierten Projektes

| | | |
|--------------------|---------------------------|---|
| Wärmeleistung | 1.7 MW | 2 Heisswasserumformer |
| Kälteleistung | 1.5 MW | 2 HFO Turbocore Kältemaschinen |
| Luftleistung | 180'000 m ³ /h | 27 Lüftungs- und Klimaanlage |
| Brandschutz | 100'000 m ³ /h | Mechanische Entrauchungsanlagen |
| Raumkühlung (Büro) | 8'800 m ² | Hybride Bauteilaktivierung mit Kühlsegeln |
| Belegung | 1'200 | Personen |